

Схема расположения границ публичного сервитута


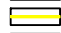

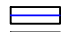
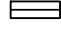
для эксплуатации объектов

ТП-10308, ТП-10314, ТП-10349, ВЛ 6кВ ф.АБЗ от ПС Пальники, ВЛ 6 кВ АБЗ ПС Пальники отп. на ТП-10314, ВЛ 6КВ ф.АБЗ от ПС Пальники с отп.на д.Кулигино

Обзорная схема границ объекта землеустройства



УСЛОВНЫЕ ОБОЗНАЧЕНИЯ

-  - границы устанавливаемого публичного сервитута
-  - ось линии, контур объекта
-  - границы муниципального образования, населенных пунктов
-  - границы кадастрового квартала
-  - границы земельных участков, попадающих в зону публичного сервитута

- 1 - обозначение характерной точки границы устанавливаемого публичного сервитута
- :123 - кадастровый номер земельного участка
- 59:32:0000000 - кадастровый номер квартала
- г. Пермь - наименование муниципального образования, населенного пункта

Схема расположения границ публичного сервитута

для эксплуатации объектов

ТП-10308, ТП-10314, ТП-10349, ВЛ 6кВ ф.АБЗ от ПС Пальники, ВЛ 6 кВ АБЗ ПС
Пальники отп. на ТП-10314, ВЛ 6КВ ф.АБЗ от ПС Пальники с отп.на д.Кулигино



Схема расположения границ публичного сервитута

для эксплуатации объектов

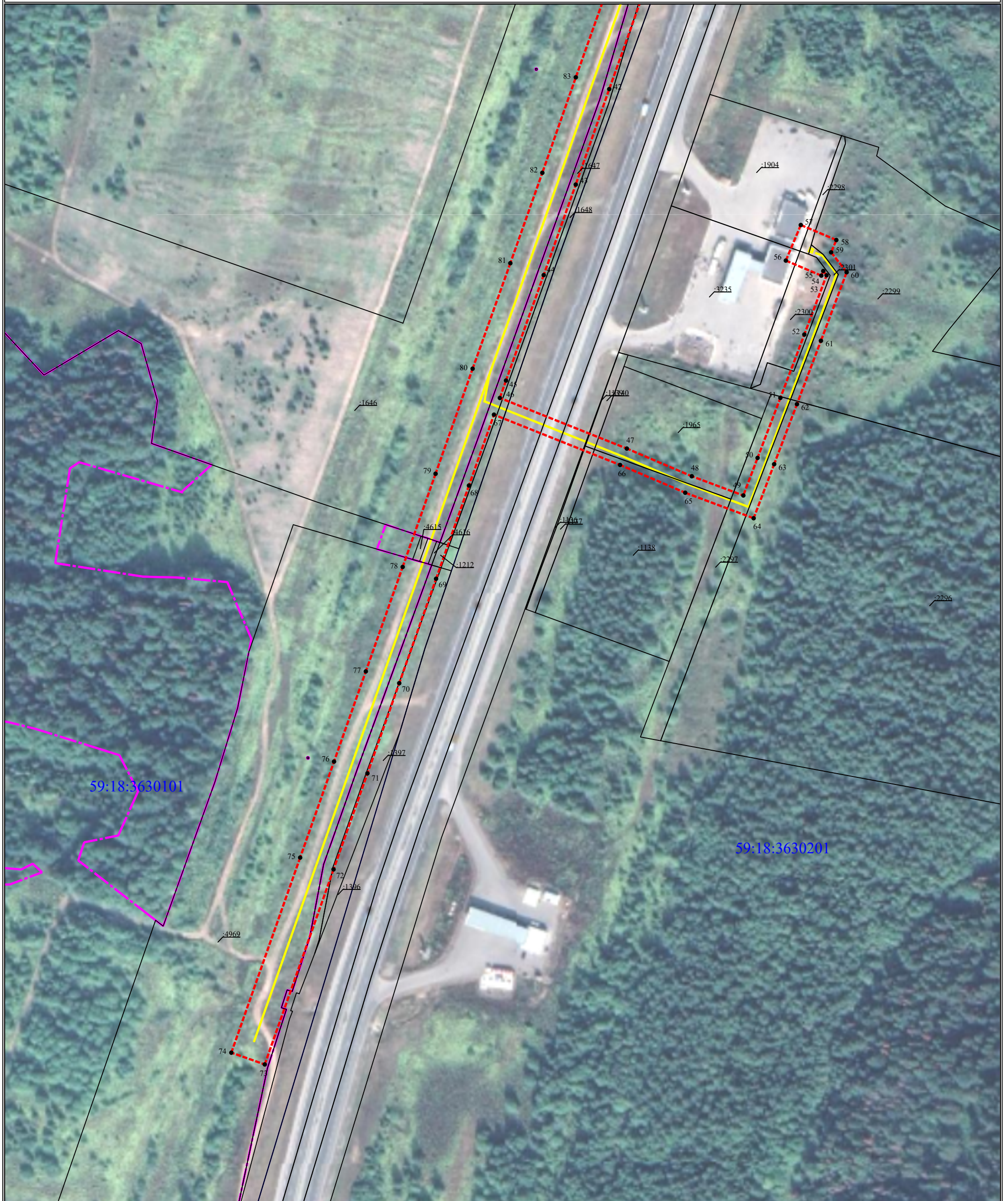
ТП-10308, ТП-10314, ТП-10349, ВЛ 6кВ ф.АБЗ от ПС Пальники, ВЛ 6 кВ АБЗ ПС
Пальники отп. на ТП-10314, ВЛ 6КВ ф.АБЗ от ПС Пальники с отп.на д.Кулигино



Схема расположения границ публичного сервитута

для эксплуатации объектов

ТП-10308, ТП-10314, ТП-10349, ВЛ 6кВ ф.АБЗ от ПС Пальники, ВЛ 6 кВ АБЗ ПС
Пальники отп. на ТП-10314, ВЛ 6КВ ф.АБЗ от ПС Пальники с отп.на д.Кулигино



**Сведения о местоположении границ объектов
ТП-10308, ТП-10314, ТП-10349, ВЛ 6кВ ф.АБЗ от ПС Пальники, ВЛ 6 кВ АБЗ ПС
Пальники отп. на ТП-10314, ВЛ 6КВ ф.АБЗ от ПС Пальники с отп.на д.Кулигино**

Каталог координат		
Площадь зоны публичного сервитута 52889 кв.м		
Обозначение характерных точек границ	Координаты, м	
	X	Y
1	2	3
1	541478.43	2241931.24
2	541471.81	2241952.02
3	541450.65	2241945.23
4	541457.11	2241925.06
5	541440.43	2241919.21
6	541420.06	2241912.29
7	541402.69	2241906.65
8	541391.52	2241939.78
9	541399.79	2241942.23
10	541382.37	2242001.17
11	541370.56	2242041.61
12	541358.17	2242083.31
13	541345.2	2242127.05
14	541329.34	2242182.31
15	541312.57	2242239.34
16	541257.38	2242202.14
17	541215.68	2242174.41
18	541172.06	2242145.28
19	541131.38	2242118.15
20	541096.72	2242094.76
21	541095.32	2242096.1
22	541089.19	2242089.7
23	541041.26	2242057.94
24	540988.05	2242021.94
25	540937.77	2241988.27
26	540889.91	2241956.33
27	540838.62	2241921.81
28	540826.69	2241887.89
29	540795.36	2241865.77
30	540751.29	2241862
31	540717.59	2241859.36
32	540685.63	2241834.66
33	540645.84	2241803.88
34	540612.54	2241777.92
35	540572.52	2241747.1
36	540519.03	2241717.78
37	540410.76	2241658.67
38	540327.27	2241629.13
39	540275.54	2241610.78
40	540224.14	2241592.63
41	540168.14	2241572.9
42	540107.58	2241551.39
43	540053.68	2241532.49
44	540002.6	2241514.41
45	539943.04	2241493.13
46	539933.21	2241489.66
47	539904.63	2241561.33
48	539889.01	2241597.98
49	539878.15	2241627.07
50	539899.36	2241635.11
51	539933.24	2241647.98
52	539969.02	2241661.5
53	540002.46	2241674.05
54	540004.87	2241672.18
55	540002.29	2241671.09
56	540010.77	2241651.06
57	540030.86	2241659.51
58	540022.38	2241679.56
59	540015.43	2241676.63
60	540004.19	2241685.38
61	539965.5	2241670.86
62	539929.7	2241657.33
63	539895.81	2241644.46
64	539865.3	2241632.89
65	539879.71	2241594.27
66	539895.39	2241557.52
67	539923.77	2241486.34

1	2	3
68	539883.77	2241472.23
69	539831.13	2241453.67
70	539772.17	2241432.88
71	539721.26	2241414.93
72	539667.04	2241395.81
73	539556.92	2241356.98
74	539563.56	2241338.12
75	539673.69	2241376.95
76	539727.91	2241396.07
77	539778.82	2241414.02
78	539837.78	2241434.81
79	539890.42	2241453.38
80	539949.73	2241474.29
81	540009.3	2241495.57
82	540060.33	2241513.63
83	540114.24	2241532.53
84	540174.81	2241554.05
85	540230.79	2241573.77
86	540282.21	2241591.93
87	540333.95	2241610.29
88	540418.94	2241640.35
89	540528.63	2241700.23
90	540583.49	2241730.31
91	540624.79	2241762.11
92	540658.11	2241788.08
93	540697.86	2241818.84
94	540725.09	2241839.88
95	540752.92	2241842.08
96	540802.46	2241846.3
97	540843.44	2241875.23
98	540855.29	2241908.92
99	540901.04	2241939.72
100	540948.88	2241971.63
101	540999.21	2242005.35
102	541052.39	2242041.32
103	541094.48	2242069.21
104	541132.89	2242032.44
105	541132.5	2242023.24
106	541140.09	2242022.92
107	541142.53	2242019.23
108	541147.63	2242022.6
109	541154.36	2242022.31
110	541154.57	2242027.19
111	541159.21	2242030.25
112	541154.98	2242036.66
113	541155.31	2242044.2
114	541149.27	2242044.46
115	541111.5	2242080.61
116	541142.52	2242101.54
117	541183.16	2242128.65
118	541226.77	2242157.77
119	541268.51	2242185.52
120	541301.09	2242207.48
121	541310.13	2242176.73
122	541326	2242121.45
123	541339	2242077.62
124	541351.37	2242035.96
125	541363.18	2241995.53
126	541380.61	2241936.56
127	541389.59	2241939.22
128	541400.78	2241906.03
129	541392.33	2241903.28
130	541398.51	2241884.26
131	541426.36	2241893.31
132	541446.95	2241900.3
133	541481.15	2241912.29
134	541476.87	2241930.74
1	541478.43	2241931.24